

La Collective cherche ses habitantes : logements pour femmes séniore

Rejoignez un espace engagé et intergénérationnel au cœur de Genève !

4 appartements de 50m² sont disponibles dès mars 2027 pour des femmes séniore à la Collective, un lieu inédit dédié aux questions d'égalité de genre.

Délai de candidature : 15 juin 2026

Le projet

Lieu unique dans le quartier central de Plainpalais, La Collective est un espace dédié aux questions d'égalité de genre. Dès son ouverture en 2027, La Collective offrira des prestations et activités pour les femmes et minorités de genre et réunira dans ses locaux un café-restaurant, la bibliothèque Filigrane, l'Espace Santé Femmes*, un espace numérique, une crèche halte-garderie, des activités culturelles, des bureaux pour des associations, ainsi que des logements.

Portée par la Fondation pour l'égalité de genre, La Collective place au cœur de son projet la mixité, l'inclusivité et le lien social. Les logements sont conçus pour incarner ces valeurs, en proposant un cadre de vie propice aux rencontres, aux échanges et à la création d'une communauté solidaire.

Les habitantes y trouveront à la fois des logements privés, confortables et sécurisants, ainsi que des espaces partagés favorisant la découverte, le vivre-ensemble et l'implication dans la vie du lieu.

Vivre à La Collective implique un engagement dans la dynamique communautaire, tant au sein des étages de logements qu'à l'échelle du bâtiment. Les habitantes seront invitées à adhérer à la charte du vivre-ensemble (version provisoire en annexe) et à s'impliquer à tour de rôle au sein d'une commission rassemblant l'ensemble des parties prenantes du lieu (associations, habitantes, bibliothèque, crèche, gérante du café, etc.).

Une coordinatrice sociale aura pour mission d'animer la communauté des habitantes et de renforcer leurs liens avec les associations actives au sein de La Collective et les activités qu'elles proposent.

Les logements

L'aile gauche du bâtiment de La Collective est en partie dédiée aux logements, accessibles depuis une entrée privée, située au 4, rue Pearl-Grobet-Secrétan.

Les appartements se répartissent sur les 4 premiers niveaux et totalisent 20 logements individuels, organisés comme suit :

- 12 logements gérés par l'association Aux 6 Logis qui propose des solutions temporaires d'hébergement pour des femmes, avec ou sans enfant (séjour maximal de 18 mois) ;
- 4 studios pour étudiantes ;
- 4 appartements pour aînées.



Logements pour femmes sénières à La Collective

Chaque niveau comprend :

- 1 studio pour une étudiante ;
- 1 appartement de 3 pièces destiné à une femme sénière ;
- 3 appartements pour des femmes accompagnées par Aux 6 logis.
- Les paliers comportent des buanderies communes pour l'ensemble des logements ou des espaces de stockage destinés à l'association Aux 6 logis (un étage sur deux).

Espaces communs :

- Au 5^e étage : une salle à manger avec cuisine équipée de 50 m² est mise à disposition des 20 habitantes et de l'équipe d'Aux 6 logis.
- Au 6^e étage : une terrasse de 40 m² sur les toits est accessible aux habitantes, à partager avec les professionnelles de La Collective (associations, crèche, restaurant).

Typologie des appartements « aînées » :

Les 4 appartements destinés aux aînées disposent d'une configuration identique :

- environ 50 m²,
- une chambre,
- une salle de douche,
- une cuisine équipée semi-ouverte sur le séjour (avec réfrigérateur, four, lave-vaisselle 2 plaques de cuisson).

Chaque logement bénéficie également d'une cave privative de 3 m² et d'un accès au local vélo collectif, tous deux situés au premier sous-sol et accessibles par ascenseur.

Cadre juridique des locations :

Contrat de bail à durée déterminée de 3 à 5 ans, avec charte du vivre-ensemble à signer en annexe.

Conditions d'accès

- Femme seule âgée de 65 ans ou plus ;
- Officiellement domiciliée à Genève depuis au moins deux ans ;
- Autonome, sans situation de dépendance ;
- Disposant de revenus stables, au moins trois fois supérieurs au montant du loyer mensuel (CHF 2'000.-+ CHF 237.- de charges) ;
- Sans poursuites ;
- Disposée à s'engager au sein du collectif et à adhérer à la charte du vivre-ensemble.
- Au-delà de ces critères, toutes les femmes dans leur diversité sont les bienvenues !

Procédure d'admission

Les dossiers de demande comportent :

- Lettre de motivation rédigée par la personne elle-même ;
- Pièce d'identité et permis de séjour le cas échéant ;
- Attestation de l'Office des faillites et poursuites datant de moins de trois mois ;
- Justificatifs de revenus des 3 derniers mois (rentes AVS, 2e et 3e piliers, accident, salaire, contribution d'entretien, fortune personnelle).

Logements pour femmes séniore à La Collective

© Basile Sordet Images

Cuisine semi-ouverte sur le séjour



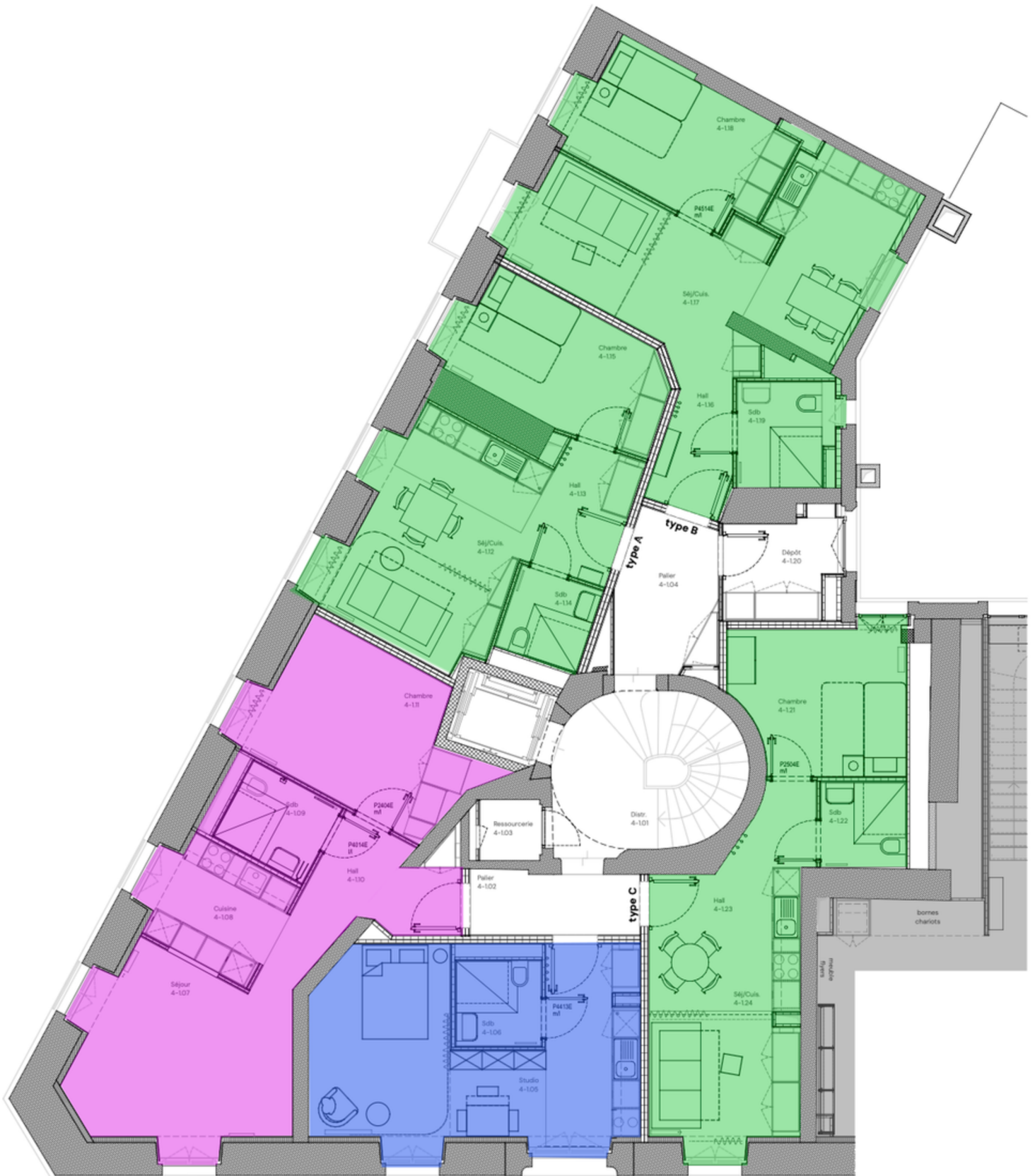
© Basile Sordet Images



Chambre

**Le dossier complet de demande est à envoyer par e-mail:
logement@lacollective.ch d'ici le 15 juin au plus tard**

Les dossiers seront examinés par une commission d'attribution.
Les personnes sélectionnées seront conviées à un entretien au mois de septembre afin d'évaluer leur motivation et leur adhésion au projet. L'emménagement de toutes les résidentes est prévu en mars 2027 (sous réserve de l'avancement des travaux).



Appartement séniore

Studio étudiante

Logements gérés par l'association Aux 6 Logis